



MONTSANT  
ORIENTACIÓ  
TARRAGONA

# 2 DIES DE LES MUNTANYES DE PRADES

COPA CATALANA  
D'ORIENTACIÓ A PEU '24

LOS CASTILLEJOS + ELS MOTLLATS

26  
+  
27  
OCT



## PRESENTACIÓ

Benvinguts i benvingudes,

El cap de setmana del **26 i 27 d'octubre** el Club Montsant organitza el trofeu dels 2 dies de les Muntanyes de Prades que inclou dos curses dins del calendari de Copa Catalana 2024 O-PEU d'orientació (FCOC).

Les curses es disputaran a la comarca del Baix Camp, en concret en el privilegiat Espai Natural Protegit de les Muntanyes de Prades.

En concret, el primer dia oferirem una cursa de **mitja distància** en l'entorn d'**Els Castillejos**, conegut per l'antic campament militar, al municipi d'Arbolí.

El segon dia estrenarem mapa nou al paratge d'**Els Motllats**, propers al conegut poble abandonat de La Mussara i la seva Serra, al municipi de Vilaplana, amb una cursa de **llarga distància**.

Per als qui no hagueu sentit a parlar de l'orientació, aquest és un esport que combina exercici físic amb exercici mental, juntament amb el gust per la natura. És ideal per a practicar amb família ja que no hi ha un límit màxim d'edat, hi participen nens des dels 3 anys, a l'anomenada categoria "Correxic", fins a gent de més de 60 anys. Cadascuna de les categories té un circuit adaptat a les condicions físiques de la seva edat i també tècniques segons el nivell del participant. L'objectiu de les curses d'orientació és passar per uns punts marcats en un mapa que es dóna a cada corredor, en el menor temps possible.

Totes les proves comptaran amb circuits d'iniciació per a gent no experimentada.

Així doncs, us convidem a participar en aquests espais tan emblemàtics!!!

## PROGRAMA GENERAL

DATA	PROVA	MAPA	CARTÒGRAF
26/10/2024 Hora inici: 15:00	MITJA DISTÀNCIA	ELS CASTILLEJOS	EDU VIZCAYA
27/10/2024 Hora inici: 10:00	LLARGA DISTÀNCIA	ELS MOTLLATS (NOU)	IVO HABÁN, LUDÉK KRITICKA, RADIM ONDRÁČEK

## PROGRAMA DETALLAT

DISSABTE, 26/10/2024

14:00	Obertura del centre de competició
15:00	Inici de sortides
16:00 a 17:00	Correixic
18:00	Tancament de meta

DIUMENGE, 27/10/2024 **!!! ATENCIÓ: CANVI A HORA D'HIVERN**

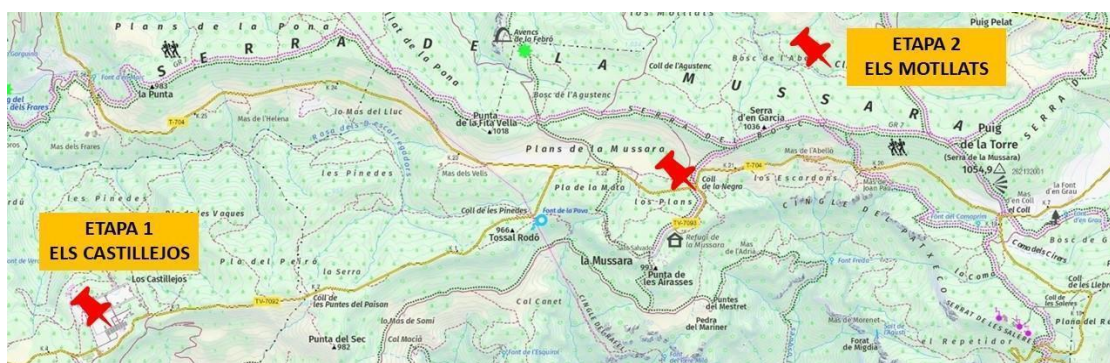
09:00	Obertura del centre de competició
10:00	Inici de sortides
12:00 a 13:00	Correixic
15:30	Tancament de meta
14:00	Lliurament de premis del Trofeu (producte autòcton)

## LOCALITZACIONS I APARCAMENTS

PROVA	APARCAMENT	CENTRE DE COMPETICIÓ
MITJA DISTÀNCIA	<a href="#">Aparcament Castillejos</a>	<a href="#">CC Castillejos</a>
LLARGA DISTÀNCIA	<a href="#">Aparcament Els Motllats</a>	<a href="#">CC Els Motllats</a>

Hi ha diferents rutes per accedir de l'autopista als Motllats i Castillejos. Qualsevol és vàlida però no recomanem a les autocaravanes pujar per l'Albiol.

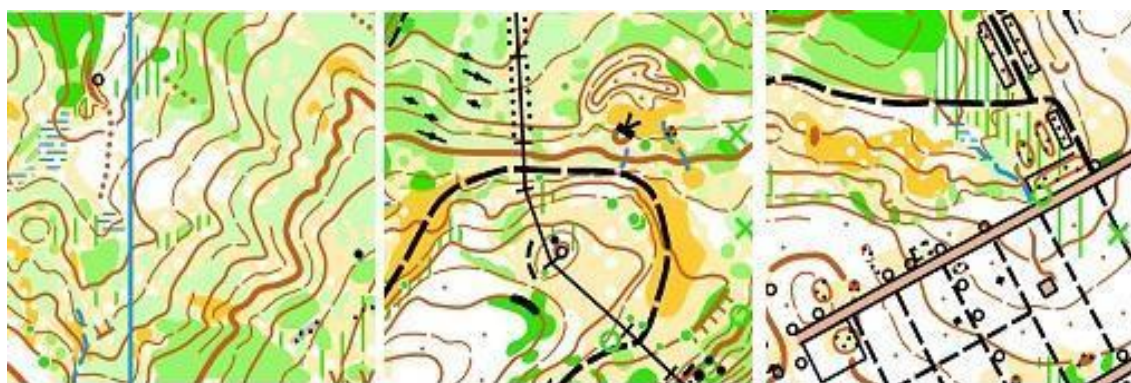
L'aparcament de la llarga distància és molt limitat i requereix utilitzar diversos espais per encabir-nos de forma ordenada. Seguiu les indicacions recollides en l'enllaç web i col·laboreu amb el personal de referència.



## INFORMACIÓ TÈCNICA

### ETAPA 1 MITJA DISTÀNCIA

MAPA /REGISTRE	LES PINEDES/CASTILLEJOS (revisat 2024)
ESCALA I EQUIDISTÀNCIA	1:10.000 / 5 m
TRAÇADORA	JUDIT MATA
DISTÀNCIA/TEMPS CC A PRESORTIDA	SENSE PRESORTIDA
DISTÀNCIA/TEMPS CC A SORTIDA	800m (sense desnivell)/ 10-15min
HORA PRIMERA SORTIDA	15:00 H
SORTIDA -3' ÚNICA	SÍ
META	En el Centre de Competició
AVITUALLAMENT EN CURSA	NO
TEMPS MÀXIM EN CURSA	70 MINUTS
TANCAMENT DE META	18:00 H



#### TIPUS DE TERRENY I COMENTARIS DE LA TRAÇADORA

Los Castillejos es una antiga zona d'entrenament militar, situat en un altiplà de desnivell moderat a 950m, envoltat de pinedes de pi roig (carrascades en les zones exposades) que presenten una gran varietat d'alçades, tipus i densitats.

Tot i que és present la petjada humana, la zona es feréstega i aïllada.

Hi trobareu pocs elements de roca però molts murs petits i claperes fetes per l'home. També trinxeres petites i molt erosionades, així com antigues construccions militars (aquestes només a prop de la meta i del CC).

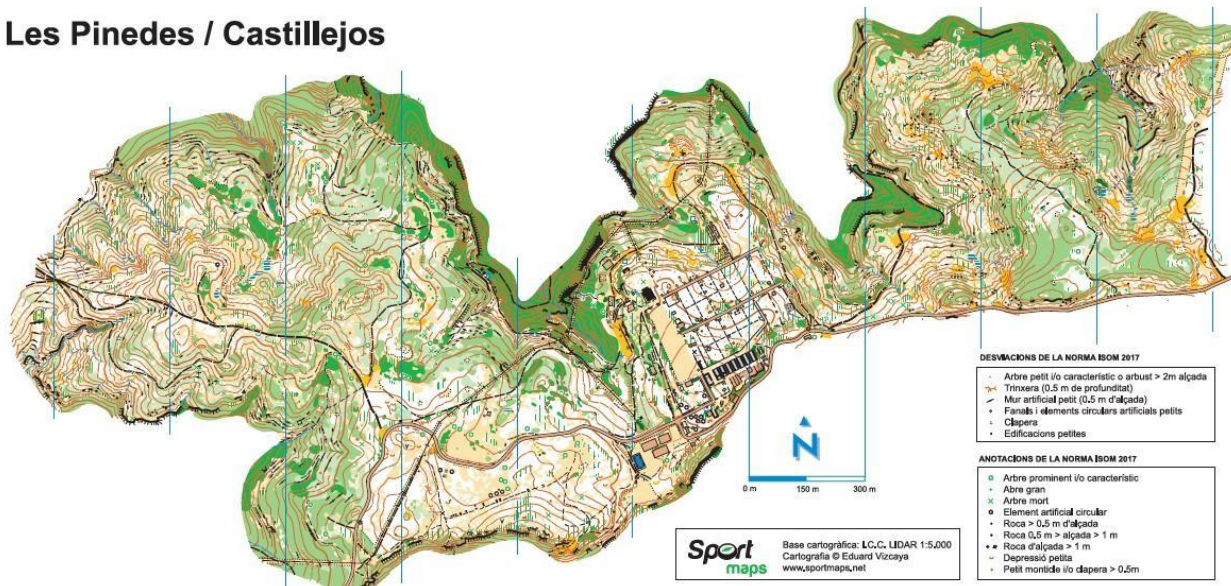
En les zones exposades, el relleu és una mica més complex i el sòl sec però tou en les zones ombrívoles. Es recomana l'ús de sabates d'orientació amb bon relleu a la sola o sabates de claus.

El cartògraf ha dibuixat la vegetació (molt irregular) de forma detallada i subtil en la transició de colors, pel que potser en cursa és difícil de llegir-la sencera. La corba de nivell i els elements més característics esdevindran importants en la vostra navegació, ja que sovint la visibilitat serà també irregular. Els rumbos i mantenir una bona concentració seran primordials per fer una bona cursa.

Els traçats estan pensats perquè sigui una cursa relativament ràpida i divertida (moltes fites, canvis de direcció), però no us confieu. Si perdeu contacte amb el mapa, Castillejos us pot despistar com ho fa una espessa boira.

## MAPA ANTIC

### Les Pinedes / Castillejos



#### DESVIACIONS DE LA NORMA IOF

- Arbre petit i/o característic o arbust > 2m alçada
- Trinxera (0,5 m de profunditat)
- Mur artificial petit (0,5 m d'alçada)
- Fanals i elements circulars artificials petits
- Clapera
- Edificacions petites

#### ANOTACIONS DE LA NORMA IOF

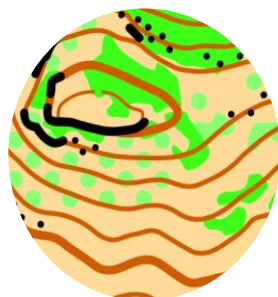
- Arbre prominent i/o característic
- Arbre gran
- Arbre mort
- Element artificial circular
- Roca > 0,5 m d'alçada
- Roca 0,5 m > alçada > 1 m
- Roca d'alçada > 1 m
- Depressió petita
- Petit monticle i/o clapera > 0,5m

## DISTÀNCIES I DESNIVELLS

DISTÀNCIES I DESNIVELLS MITJA DISTÀNCIA				
CATEGORI A	DISTÀNCIA (m)	DESNIVELL	CONTROLS	ESCALA
D10	1.500	25	8	1: 7.500
D12	1.800	35	10	1: 7.500
D14	1.900	45	11	1: 7.500
D14B	1.800	35	10	1: 7.500
D16	2.900	90	12	1:10.000
D16B	1.900	45	11	1: 7.500
D18	4.000	125	18	1:10.000
D20	4.400	145	17	1:10.000
D21A	3.500	120	15	1:10.000
D21E	4.400	145	17	1:10.000
D35	4.000	125	18	1:10.000
D40	3.500	105	15	1:10.000
D45	3.200	90	14	1: 7.500
D50	2.900	85	14	1: 7.500
D55	2.700	80	14	1: 7.500
D60	2.300	60	11	1: 7.500
D65	2.300	60	11	1: 7.500
D70	1.900	45	10	1: 7.500
D75	1.800	35	9	1: 7.500
D80	1.700	25	8	1: 7.500
H10	1.500	25	8	1: 7.500
H12	1.800	35	10	1: 7.500
H14	2.400	50	11	1: 7.500
H14B	1.800	35	10	1: 7.500
H16	3.300	95	14	1:10.000
H16B	1.900	45	11	1: 7.500
H18	4.700	150	17	1:10.000
H20	5.100	160	21	1:10.000
H21A	4.200	140	16	1:10.000
H21E	5.100	160	21	1:10.000
H35	4.700	150	17	1:10.000
H40	4.300	155	17	1:10.000
H45	4.100	130	16	1: 7.500
H50	3.800	125	15	1: 7.500
H55	3.200	95	14	1: 7.500
H60	2.900	85	14	1: 7.500
H65	2.700	80	14	1: 7.500
H70	2.300	75	10	1: 7.500
H75	1.900	45	10	1: 7.500
H80	1.800	35	9	1: 7.500
GROC	1.500	25	8	1: 7.500
TARONJA	2.100	40	11	1: 7.500
VERMELL	3.300	95	14	1:10.000
EQUIDISTÀNCIA 5m PER TOTS ELS CIRCUITS				

## ETAPA 2 LLARGA DISTÀNCIA

MAPA /REGISTRE	ELS MOTLLATS (mapa nou)
ESCALA I EQUIDISTÀNCIA	1:10.000 / 5 m
TRAÇADOR	JOAN BORRÀS
DISTÀNCIA/DESNIVELL CC A PRESORTIDA	880m / +65m
HORA PRESORTIDA / DISTÀNCIA SORTIDA	-10 minuts / 170m
HORA PRIMERA SORTIDA	10:00 H
SORTIDA -3' ÚNICA	SÍ
META	A 1km del CC
AVITUALLAMENT EN CURSA	SÍ / GARRAFES / CÀNTIRS
TEMPS MÀXIM EN CURSA	210 MINUTS
TANCAMENT DE META	15:30 H



### TIPUS DE TERRENY I COMENTARIS DEL TRAÇADOR

La cursa dels Motllats es desenvoluparà a la part més elevada de la Serra de la Mussara, es correrà al voltant dels 1000 metres d'altitud. El terreny no presenta grans desnivells, però sí una abrupta i variada orografia on sovint els pendents discorren per vessants pedregosos i exigents al trànsit en cursa. Per altra banda, també trobarem zones amb molt poc relleu on la velocitat de cursa pot ser molt alta i on la navegació entre verds serà determinant.

Pel que fa a la vegetació trobarem una mica de tot, predominant les zones semiobertes amb vegetació impassable o de difícil trànsit (alzinar i garric), junt amb zones boscoses de pi roig amb un sotabosc de penetrabilitat variable que requerirà, en tots els casos, d'una acurada lectura i interpretació per part del corredor.

La suma de les particularitats orogràfiques i la diferent vegetació existent permetrà desenvolupar una cursa on l'elecció d'itinerari serà molt rellevant en gran part dels circuits.

El treball cartogràfic ha estat meticulós i de gran precisió en el dibuix del relleu i els diferents estrats vegetals. Buscant certa simplificació en els elements de roca, tant els naturals, com els fets per l'home. Aquests darrers, molt abundants en el terreny, especialment els amuntegaments de pedra (**símbol 109 i 113**) o els marges de pedra seca, testimoni d'activitats agrícoles del passat, on s'han inclòs els més rellevants.

És freqüent el **símbol 108**, utilitzat pels cartògrafs en lleugers tàlvegs molt presents en el terreny producte de l'erosió en les zones més àrides i amb poc desnivell.

Pel que fa a la vegetació destacar que s'ha utilitzat en molts casos el **símbol 407** en bosc blanc, on la velocitat en cursa es veu lleugerament alentida a causa del sotabosc. En les pinedes on ha hagut activitat silvícola s'han generat els clàssics laberints i sinuosos corriols que el cartògrafs han representat amb el **símbol 508**.

Els Motllats no us deixaran indiferents, desitgem que sigui en positiu i que gaudiu de la cursa.

### Referències cartogràfiques ISOM-2017-II-v2019:



#### 109 Montículo pequeño (P)

Un montículo destacable que no puede dibujarse a escala por medio de curvas de nivel. Altura mínima: 1 m.

El símbolo no debe tocar o solaparse con curvas de nivel.

Tamaño real: 7.5 m x 7.5 m.

Color: marrón.



max. 0.6 (CC)



min. ∴

#### 113 Terreno accidentado(P)

Una zona de hoyos y/o montículos demasiado compleja para representarse en detalle, u otros tipos de terreno abrupto e irregular que se distingue claramente pero que influyen poco en la facilidad de paso.

Los puntos deben distribuirse de forma aleatoria, sin interferir con la representación de objetos y elementos del terreno.

El número mínimo de puntos es tres (superficie real 10 m x 10 m).

La distancia máxima, de centro a centro, entre puntos contiguos es 0.6 mm.

La distancia mínima, de centro a centro, entre puntos contiguos es 0.5 mm.

Las curvas de nivel no deben cortarse en las zonas de terreno accidentado.

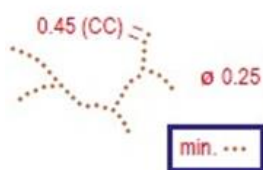
Los puntos no deben colocarse de manera que formen una línea de puntos.

Densidad: 3-4 puntos / mm<sup>2</sup> (9-13%).

Color: marrón.

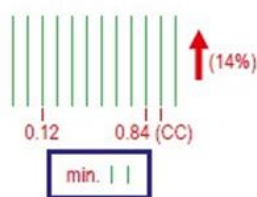






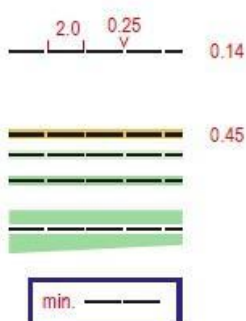
### 108 Surco de erosión pequeño (L)

Un surco de erosión pequeño, acequia seca o zanja. Profundidad mínima: 0.5 m. Longitud mínima (aislado): tres puntos, 1.15 mm (longitud real 17 m). Las curvas de nivel deberían interrumpirse al cruzarse con este símbolo. Color: marrón.



### 407 Vegetación baja, carrera lenta, buena visibilidad (A)

Un área de buena visibilidad y reducida capacidad de carrera debido, por ejemplo, a sotobosque (zarzas, brezos, arbustos bajos, ramas cortadas). La velocidad de marcha se reduce a un 60-80% de la velocidad normal. El símbolo está orientado al norte. Área mínima: 1.5 mm x 1 mm (superficie real 22.5 m x 15 m). Color: verde (14%).



### 508 Sendero/Vereda estrecha o rastrolineal sobre el terreno (L)

Una vereda forestal o rastro lineal prominente (pista de extracción forestal, pista arenosa o pista de esquí) a través del terreno que no tiene un aspecto distinto al del resto del bosque que se pueda seguir.

La capacidad de correr se muestra usando una línea ligeramente más gruesa de amarillo, verde o blanco como fondo:

Sin línea: se entiende la misma capacidad de carrera que en los espacios de alrededor.

Amarillo 100%: carrera fácil.

Blanco en verde: carrera normal.

Verde 30%: Carrera lenta.

Verde 60%: Carrera difícil.

Longitud mínima: dos trazos 3,25mm (longitud real 48m).

Color: negro+blanco/verde/amarillo.

## ADVERTÈNCIES

Hi haurà molts controls en el terreny alguns d'ells a poca distància, però mantenint sempre les distàncies recollides en el reglament, us aconsellem que comproveu els codis dels controls.

El terreny presenta cingles i desnivells pronunciats que poden ser perillosos, aneu amb compte i llegiu bé el passos que us permeten progressar amb eficiència i seguretat.

## INFORMACIÓ COMPLEMENTÀRIA LLARGA DISTÀNCIA

El retorn des de l'arribada al centre de competició passa per la presortida. En aquest lloc s'habilitarà un espai guarda roba i existirà avituallament líquid pels corredors/es que hagin finalitzat la seva cursa.

L'organització no es responsabilitza de tot allò que deixeu en aquest espai, recomanem que pugueu aigua, podreu deixar els recipients en aquest lloc.

No es poden dipositar residus en aquest espai. Tot allò que pugueu, ho heu de recollir a la tornada.

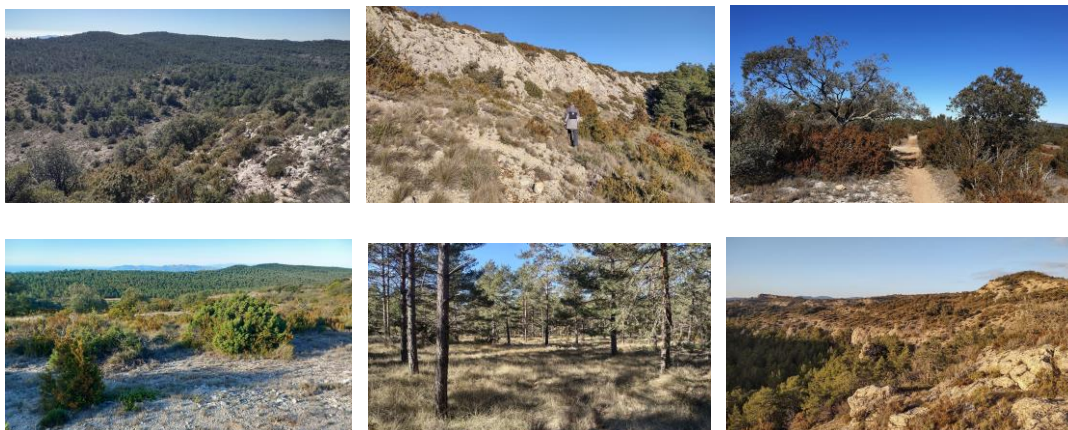
Us demanem que no interfereu en tots aquells/es que van a córrer, el camí és comú d'anada i tornada. Fem una crida al fair play.

Hi haurà servei d'assistència sanitària al centre de competició i a la presortida.

## RECOMANACIONS DE SEGURETAT:

- Porteu braços i cames ben protegits.
- Utilitzeu repel·lents d'insectes.
- Protegiu-vos els turmells.
- Recordem que hi ha zones abruptes i cingleres que presenten desnivells, aneu amb precaució i feu una bona lectura del mapa

## IMATGES DEL TERRENY



## DISTÀNCIES I DESNIVELLS

DISTÀNCIES I DESNIVELLS LLARGA DISTÀNCIA				
CATEGORIA	DISTÀNCIA (m)	DESNIVELL	CONTROLS	ESCALA
D10	2.000	20	8	1: 7.500
D12	2.400	50	11	1:10.000
D14	4.200	85	11	1:10.000
D14B	2.400	50	11	1:10.000
D16	5.200	150	11	1:10.000
D16B	4.200	85	11	1:10.000
D18	6.200	210	13	1:10.000
D20	6.300	190	15	1:10.000
D21A	6.200	210	13	1:10.000
D21E	7.600	230	18	1:10.000
D35	6.300	190	15	1:10.000
D40	5.400	185	13	1:10.000
D45	5.100	160	13	1:10.000
D50	4.800	115	13	1:10.000
D55	4.100	110	11	1: 7.500
D60	3.700	120	12	1: 7.500
D65	3.700	120	12	1: 7.500
D70	3.500	95	14	1: 7.500
D75	3.100	80	11	1: 7.500
D80	3.100	80	11	1: 7.500
H10	2.000	20	8	1: 7.500
H12	2.400	50	11	1:10.000
H14	4.200	85	11	1:10.000
H14B	2.400	50	11	1:10.000
H16	6.000	180	12	1:10.000
H16B	4.200	85	11	1:10.000
H18	6.500	185	13	1:10.000
H20	7.600	250	14	1:10.000
H21A	6.500	185	13	1:10.000
H21E	9.000	305	19	1:10.000
H35	7.600	250	14	1:10.000
H40	7.000	210	15	1:10.000
H45	6.500	215	15	1:10.000
H50	5.700	185	13	1:10.000
H55	5.100	160	13	1: 7.500
H60	4.800	115	13	1: 7.500
H65	4.100	110	11	1: 7.500
H70	3.700	120	12	1: 7.500
H75	3.500	95	14	1: 7.500
H80	3.100	80	11	1: 7.500
GROC	2.000	20	8	1: 7.500
TARONJA	4.300	130	9	1:10.000
VERMELL	6.000	180	12	1:10.000
EQUIDISTÀNCIA 5m PER TOTS ELS CIRCUITS				

## DORSALS I SISTEMA DE CRONOMETRATGE

No hi haurà dorsals.

Sistema de cronometratge SPORTident, amb el sistema Air+ activat.

**Si un corredor es retira, sigui quin sigui el motiu, cal obligatòriament dirigir-se a meta i descarregar la targeta SPORTident.**

## JURAT TÈCNIC

CONTROLADOR/A	DESERT
CORREDOR/A CATEGORIA ELIT	PAU LLORENS
CORREDOR/A D'ALTRA CATEGORIA OFICIAL	MONTSE BUSCART
REPRESENTANT DEL CLUB	JUDIT MATA

## EQUIP ORGANITZADOR

DIRECCIÓ DE CURSA	GEMMA SOLÉ
SECRETARIA	ESTER BARTRA
CRONOMETRATGE	PAU COMERMA / SEBAS ORDÓÑEZ
TRAÇATS MITJA DISTÀNCIA	JUDIT MATA
TRAÇATS LLARGA DISTÀNCIA	JOAN BORRÀS
RESPONSABLE SORTIDES	JOSE LUIS ALVAREZ
RESPONSABLE ARRIBADES	LAURA ESCOLÀ
RESPONSABLES COL·LOCADORS	JUDIT MATA / JOAN BORRÀS
LOGÍSTICA GENERAL	PEP NOGUÉS
GUARDERIA	ISA ALBA
APARCAMENT	FRANCESC RAVELL / MIQUEL ROVIRALTA

## CATEGORIES

La representació de totes les categories internacionals segons el Reglament 2024, es la següent:

**Masculines:** H21E, H12, H14, H16, H18, H20, H21, H35, H40, H45, H50, H55, H60, H65, H70

**Femenines:** D21E, D12, D14, D16, D18, D20, D21, D35, D40, D45, D50, D55, D60, D65, D70

CATEGORIES **NO OFICIALS:** H/D 75 i H/D 80

CATEGORIES DE **PROMOCIÓ** (sense limitació d'any de naixement):

Circuit GROC senzill i per als petits,

Circuit TARONJA per als adults que comencen,

Circuit VERMELL per als adults ja iniciats.

Tant els adults com els nens trobaran un circuit a la seva mida per iniciar-se.

Per als menuts des de 3 anys hi haurà circuit CORREXIC.

## NORMATIVA

Normatives i reglaments FCOC 2024

## INSCRIPCIONS

Les inscripcions i pagament es tramiten a partir de la pàgina web de la federació:

<https://orientacio.cat/participa/inscripcions/>

**DATA LÍMIT AMB DESCOMPTE: 18 d'octubre**

El mateix dia de la cursa únicament s'admetran noves inscripcions sense descompte, tant de les categories oficials com dels circuits d'iniciació, i sempre que hagin disponibilitat de mapes.

**IMPORTANT:** Totes les persones competidores hauran de tenir la llicència FCOC. Els participants FEDO han de pagar la llicència temporal perquè el sistema d'inscripcions no els reconeix. El dia de la cursa han de portar el carnet FEDO per a que se'ls retorni la llicència temporal. Els participants estrangers han de pagar obligatòriament la llicència temporal.

LLICÈNCIA TEMPORAL	Asseg.	Quota federativa	TOTAL
ADULTS	1'23 €	5'77 €	7'00 €
MENORS DE 18 ANYS	1'23 €	0'27 €	1'50 €

Us animem a que us federeu a la FCOC. Preu llicència 1r any: 20€

INSCRIPCIONS PEU (Mitja i Llarga distància)	Lloguer Xip	Preu inscripció (no federat)	Descompte (federat)	Descompte (fins 18/10/24)
HD20, HD21A, HD21E, HD35, HD40, HD45, HD50, HD55, HD60, HD65	5'00€	26'00€	-7'00€	-5'00€
HD12, HD14, HD18, HD14B, HD16, HD16B, HD18	5'00€	13'50€	-1'50€	-5'00€
HD10	5'00€	12'50€	-1'50€	-5'00€
Circuit vermell (similar HD21B)	3'00€	26'00€	-7'00€	-5'00€
Circuit taronja (similar iniciació adult)	0'00€	21'00€	-7'00€	-5'00€
Circuit groc (similar iniciació nens)	0'00€	12'50€	-1'50€	-5'00€

Incidències amb les inscripcions: [info@clubmontsant.cat](mailto:info@clubmontsant.cat)

## SERVEIS AL CORREDOR

WC	AL CENTRE DE COMPETICIÓ
AMBULÀNCIA / SERVEI SANITARI	AL CENTRE DE COMPETICIÓ I EN CURSA
SECRETARIA	AL CENTRE DE COMPETICIÓ
AVITUALLAMENT	LÍQUID A L'ARRIBADA
CORREU CONTACTE CLUB	<a href="mailto:info@clubmontsant.cat">info@clubmontsant.cat</a>
GUARDA ROBA A PRE-SORTIDA LLARGA DISTÀNCIA	SÍ
GUARDERIA	SÍ
CORREXIC	SÍ, ALS VOLTANTS DEL CENTRE DE COMPETICIÓ
PARADETA VENDA ARTICLES CLUB	SÍ

## PREMIS

La classificació final del trofeu serà la suma dels punts de les dues proves disputades.  
Premis per als 3 millors de cada categoria.

L'entrega es farà a les 14:00 al Centre de Competició de la llarga distància.

## COMPETICIÓ SOSTENIBLE

Gràcies a la iniciativa de la FCOC, creant aquesta comissió a l'any 2021, el Club Montsant opta per adherir-se i sumar esforços, juntament amb la resta de clubs catalans. La idea és organitzar curses i esdeveniments esportius sota el paraigua de la sostenibilitat. Ambdues curses seran un bon exemple.

### Club Montsant Orientació i Sostenibilitat

Els àmbits d'actuació faran referència als 3 sectors de la sostenibilitat: ambiental, social i econòmic.

Per la gestió ambiental sempre hem adoptat accions per tenir cura del nostre entorn. Aquestes es concreten en:

- Eliminar tots els plàstics d'un sol ús.
- Segregació dels residus.
- Eliminació i minimització de la contaminació acústica.
- Premis sostenibles.

El nostre compromís social té el punt de mira en temes com la salut, la seguretat, la igualtat i la inclusió. Aquestes es concreten en:

- Promoció de l'esport a tots els col·lectius (famílies, amics, gent amb necessitats educatives especials...)
- Utilitzar un llenguatge no sexista en les comunicacions del Club.
- Promoure una alimentació saludable: avituallament saludable.

Des de la vessant econòmica apostem per ser una entitat compromesa amb el territori i els seus agents. Donem prioritat a aquells que, com nosaltres, tenen un compromís darrere de sostenibilitat i de bones pràctiques. Ens basarem en:

- Fer aliances amb el sector turístic de l'esdeveniment esportiu: descomptes, promocions...
- Cerca de proveïdors d'equipament d'empreses de proximitat i sostenibles.

## ORGANITZADORS



COL·

LABORADORS

Ajuntaments de Vilaplana i Arbolí

Comptarem amb la presència del Celler Vilalta Pere de Vilanova de Prades que contribuirà en els premis. A més a més, la gent que vulgui podrà fer comanda dels seus vins naturals a través de la seva [pàgina web](#) i us els portaran el diumenge. Aquest dia muntaran una paradeta.



Arbolí  
Baix Camp

